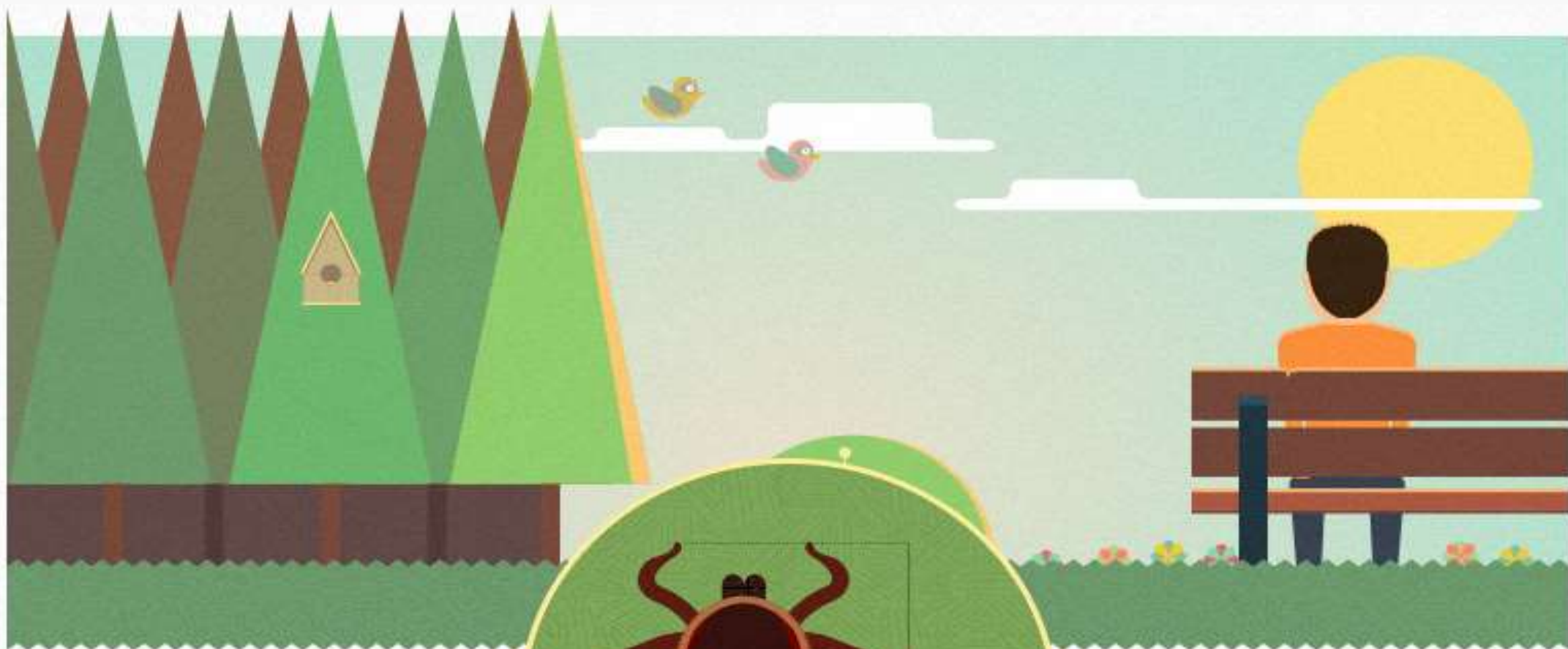


Як розпізнати лісового кліща



Місце існування:

ліси, луки, парки та сквери – місця, де є кущі і трава

Активність:

тепла пора року з квітня по жовтень, пік активності кліща – червень-липень

✦ **Кров смокчуть лише самиці**



Як виглядає:

павукоподібна комаха з гострим хоботком, має чотири пари кінцівок

Розмір:

від 3 мм до 25 мм в довжину в залежності від виду кліща

Особливості



1 можуть висмоктувати значні порції крові та збільшувати власну вагу в 100 разів

2 хоча очі у комахі відсутні, вона може відрізнити світло від темряви

3 дякуючи вмінню відрізнити запахи та відчувати тепло, кліщ швидко знаходить жертву

Як відрізнити небезпечну самицю від самця



самиці більші за самців, їх спинний щиток займає третину тіла, решта частина поверхні забарвлена у темно-червоний колір



тіло у голодної самиці плоске, а у самиці, що напилась крові набуває яйцевидної форми



Вага голодної самиці складає 3-4 мг, а нагодованої від 40 до 500 мг, в середньому 160 – 350 мг



Самиця кліща п'є кров лише один раз за сезон

Зустрічаються випадки, коли самці теж смокчуть кров, але вони неспроможні робити це протягом довгого часу, як це роблять самиці

Як кліщ нападає на людину



Кліщ непомітно кусає жертву, виділяючи анестезуючу речовину, яка міститься у його слині та робить момент присмокування безболісним. Людина довгий час не відчуває комаху. За деякий час після укусу голова самиці кліща вже повністю занурюється під шкіру людини, а її тіло роздувається від випитої крові.

10 СПОСОБІВ УНИКНУТИ УКУСІВ КЛІЩІВ

Настало літо, а це прогулянки на вулиці, в парку, в лісі, у саду і ... укуси кліщів. Ці маленькі моторошні створіння намагаються за всякої нагоди вчепитися в жертву, і проблема з цими павукоподібними дедалі більше стає актуальнішою.

КЛІЩІ ЗУСТРІЧАЮТЬСЯ ВСЮДИ, ПРОТЕ ІСНУЮТЬ МІСЦЯ, ДЕ ЇХ ЧИСЕЛЬНІСТЬ ОСОБЛИВО ВЕЛИКА. УЛЮБЛЕНИМИ МІСЦЯМИ ПОЛЮВАННЯ КЛІЩІВ Є:

01 вологі місця: яри, узбіччя доріг, затінені місця з листяною рослинністю і густою травою

02 хвойні ліси

03 багато кліщів водиться на луках, лісових ярах, узліссях та берегах водойм

Активізуються кліщі перед дощем за хмарної днини, а ясного дня вони небезпечні вранці та ввечері. Влітку найсприятливішою для них є температура +20°C. Важливо знати, що в лісах кліщі у великій кількості концентруються на лісових стежках, на узбіччях яких росте трава. Це пов'язано з тим, що кліщів дуже приваблює запах тварин і людей, які часто пересуваються цими стежками. Цікаво, що кліщі, які практично позбавлені зору, можуть відчутися запах живої істоти на відстані 10 метрів!



Кліщовий енцефаліт — це вірусна інфекція, яка переноситься цими комахами. Вона характеризується ураженням головного та спинного мозку, хоча на початковій стадії її легко сплутати, наприклад, з грипом: у хворого — дуже висока температура, ниття в м'язах і суглобах, головний біль. Крім енцефаліту, кліщі можуть переносити бореліоз — небезпечне захворювання для людини.

Ніколи не можна вгадати, чи заражений кліщ. Вони абсолютно нічим не відрізняються, і розносниками вірусу можуть бути як самці, так і самиці, і навіть личинки. Зараження самих комах відбувається, коли вони годуються з інфікованих тварин.

10 ПОРАД, ЯКІ ВРЯТУЮТЬ ВАС ВІД КЛІЩІВ

ЗАСІБ ДЛЯ ВІДЛЯКУВАННЯ КОМАХ

Можна використовувати інсектициди для відлякування кліщів. Перметрин — інсектицид, яким обробляють протималарійні сітки для ліжок, вбиває як дорослих кліщів, так і личинок (німфи), які є збудниками хвороби Лайма. В ідеалі слід купувати одяг, взуття і шкарпетки, оброблені перметрином

БУТИ НАПОГОТОВІ НАВІТЬ УДОМА

Туризм і кемпінг — не єдині способи заразитися чимось від кліщів. За останніми даними, приблизно три чверті людей «зустрічаються» з кліщами у себе вдома. Навіть граючись з дітьми на подвір'ї. Батьки мають ретельно перевіряти дітей на наявність кліщів після кожної прогулянки

ПЕРЕБУВАННЯ НА СОНЦІ

У личинок кліщів зовнішній шар (кутикули) досить м'який, тому вони швидко втрачають вологу. І як результат — кліщ не в змозі вижити більше восьми годин у середовищі з вологістю менше 80%. Німфи скупчуються в тінистих листяних, вологих місцях, тому перебування на сонці може значно знизити ризик зараження від кліщів

ПЕРЕВІРКА СОБАК

Хоча, зазвичай, собачі кліщі не переносять хвороби, якими може заразитися людина, в окремих випадках кліщ проникає в будинок на тварині, тому слід скурпульозно перевіряти собак після кожної прогулянки. Гарненько обмити улюбленця можна навіть зі шланга. Швидше за все, йому це не сподобається, але це можна зробити в ігровій формі

ШВИДКА СУШКА ОДЯГУ

Кліщі дуже чутливі до сухості, тому їх можна вбити, поклавши одяг у сушарку на п'ять хвилин під високу температуру. Кліщ може вижити під час прання. Краще відразу після прання висушити одяг при високій температурі

СВІТЛИЙ ОДЯГ

Одяг має бути світлим. За розміром кліщі приблизно з макове зерно, тому якщо на вас одяг і шкарпетки світлого кольору, буде значно легше виявити на собі паразита

ДУШ І ПЕРЕВІРКА

Після будь-якого виду активності на вулиці потрібно відразу ж роздягнутись, оглянути тіло на наявність кліщів та прийняти душ. У тих, хто приймає душ відразу ж після вулиці, ймовірність заразитися хворобою Лайма значно нижча, оскільки вони можуть помітити на собі кліща швидше, ніж той їх заразить. Збудник хвороби потрапляє в організм людини через кілька годин після укусу

ВИДАЛЕННЯ КЛІЩА

Експерти кажуть, що якщо, незважаючи на всі запобіжні заходи, кліщ все-таки присмоктався, його необхідно акуратно видалити. Слід відразу ж звернутися до лікаря, якщо у вас з'явилися симптоми грипу або підозрілий висип. А також принести з собою кліща для того, щоб його перевірили на наявність збудників хвороб

ЗМІНИ ЛАНДШАФТУ

Кліщі найчастіше перебувають у кількох метрах від будинку — в зоні між подвір'ям і лісовою місциною. Щоб позбавитися кліщів, слід прибирати листя та іншу рослинність, яка може стати домівкою для них. Ігрові майданчики для дітей повинні знаходитися на відкритому сонячному місці, а не в затінку. Кліщі також не можуть проникнути у двір через дерев'яний паркан, тому що швидко гинуть через сухість дерева

ЗАКРИТИЙ ОДЯГ

Носіння закритого одягу захистить від потрапляння кліща на шкіру. Заправлені в шкарпетки штани виглядають не дуже елегантно, але це може запобігти зараженню хворобами, які переносять кліщі. Звичайно ж, нелегко дотримуватися цих порад у розпал сезону кліщів. Влітку ніхто не носитиме закритий одяг: він захистить вас від кліщів, але може викликати тепловий удар. Проте є й інші запобіжні заходи від кліщів у спекотній період

За матеріалами ДСНС України

Захистись від лісового кліща!

Використання спеціальних хімічних речовин

Акарицидні засоби призначені для обробки верхнього одягу. **Заборонено наносити на шкіру!**

Репелентні засоби призначені для обробки верхнього одягу. Можна наносити на шкіру

Індивідуальний захист людини

➤ Здійснюйте само - та взаємоогляд для

запобігання укусів кліщем

➤ Не лягайте на траву!

Головний убір повинен бути обов'язково!

Носіть одяг світлого кольору з цупкої тканини

Рукава повинні бути довгими, а їх краї щільно прилягати до рук

Не беріть із собою у приміщення свіжо зірвані лісові дикорослі рослини

Штани заправляйте в чоботи або шкарпетки зі щільною резинкою, верхню частину одягу також заправте в штани

Після прогулянки необхідно

- зняти одяг
- ретельно оглянути тіло та одяг
- розчесати волосся мілким гребінцем

Якщо вас все - таки вкусила комаха, слід негайно звернутися у медичний заклад для надання фахівцем невідкладної допомоги. З кліщем не шуткуйте - здоров'я рятуйте!



Заборонено!

- 1 Здавлювати тіло кліща - разом із вмістом комахи ви можете вичавити в рану велику кількість збудників інфекції
- 2 Поливати комаху гасом й олією – комаха загине, тоді буде складніше витягнути її мертве тіло з-під шкіри
- 3 Виймати кліща пальцями
руки та місце укусу комахи після операції обов'язково продезінфікуйте